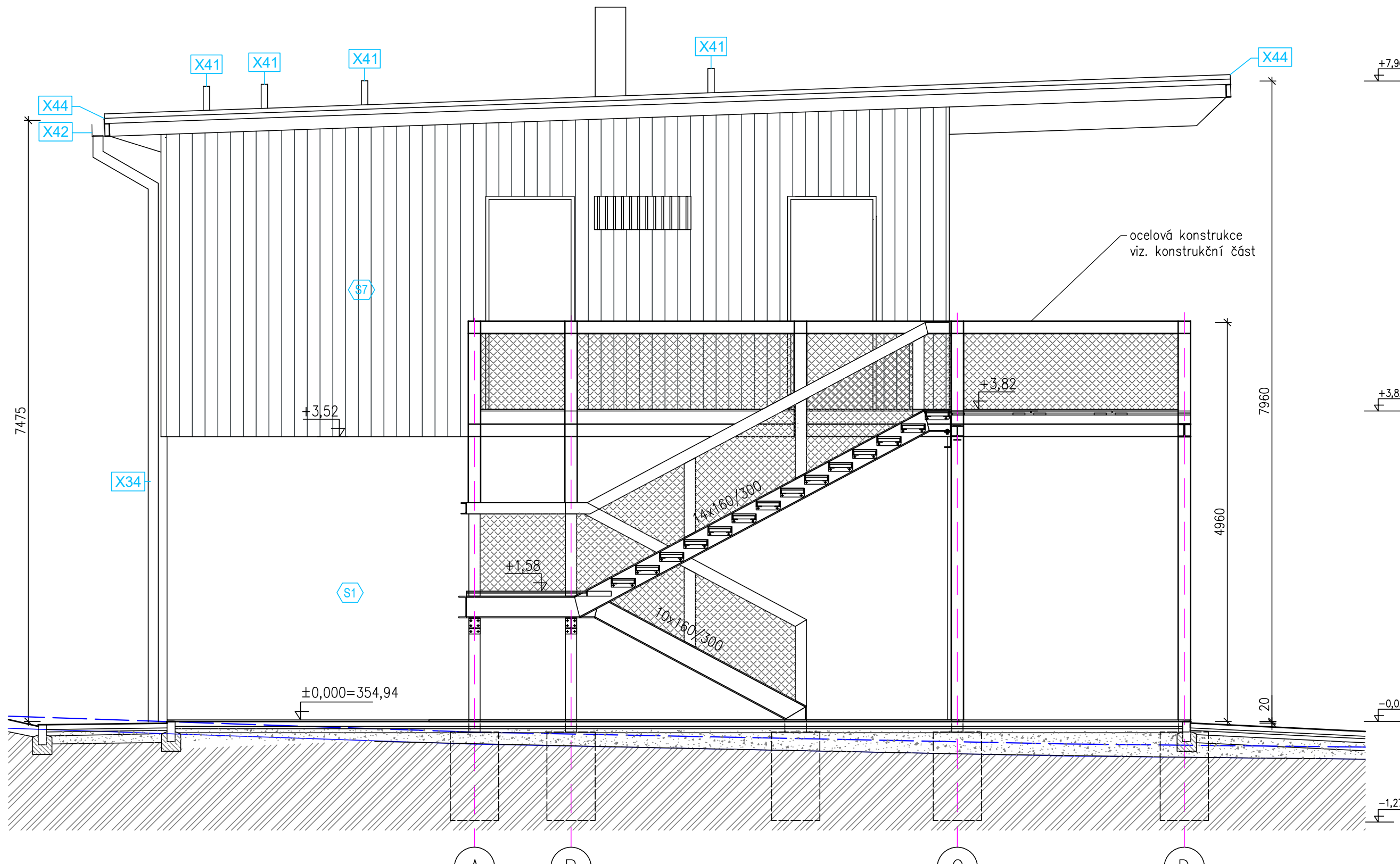
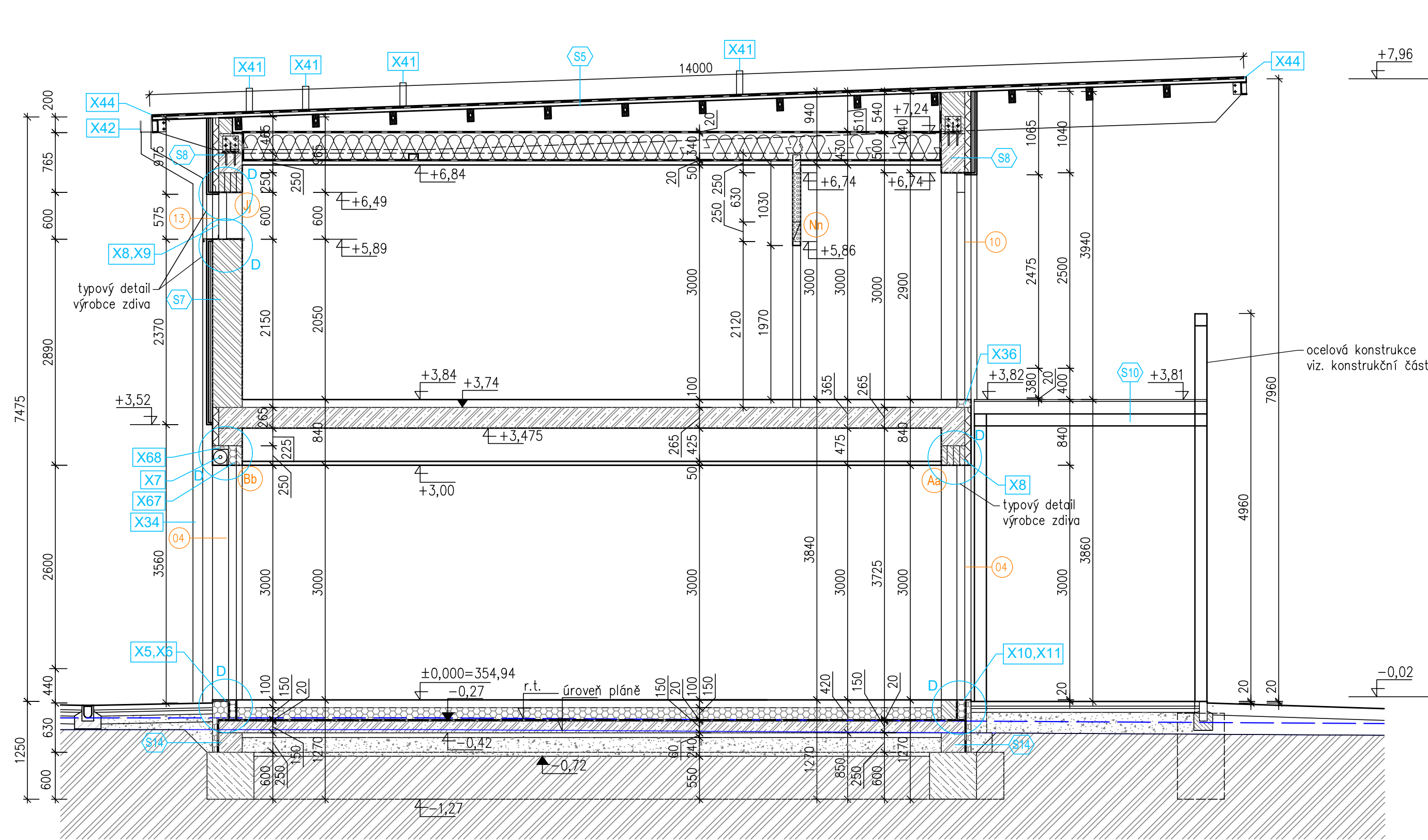


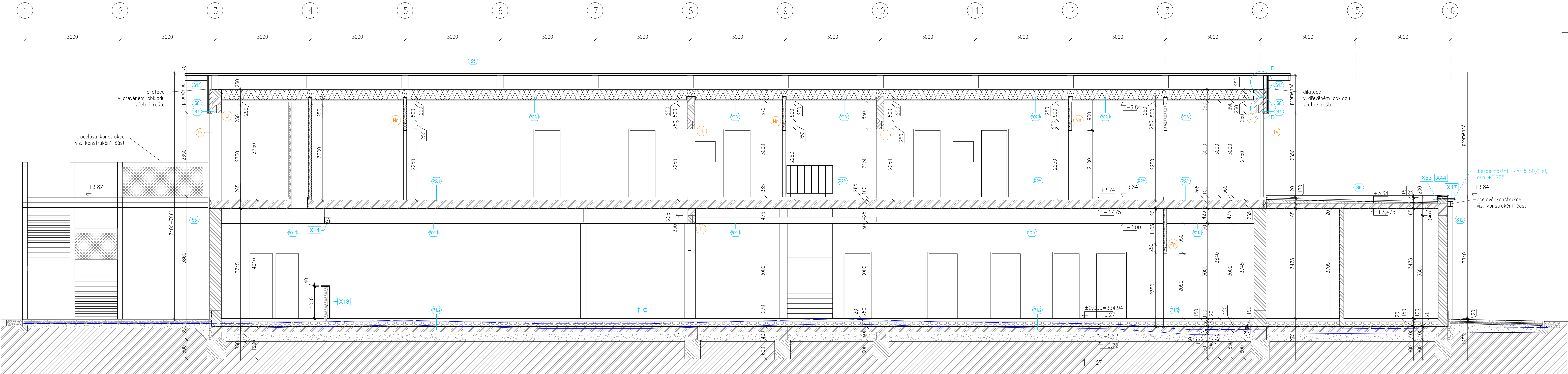
řez B-B



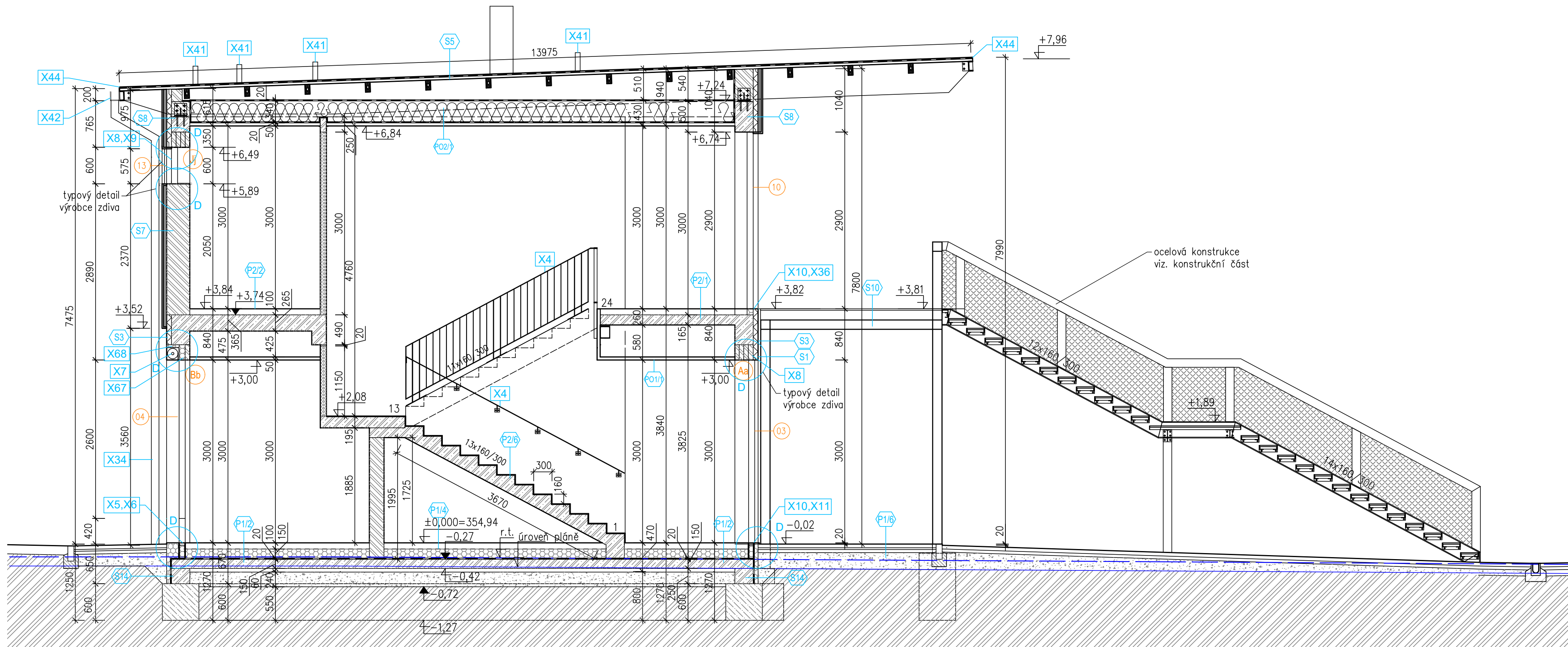
řez C-C



řez E-E



řez D-D



řez A-A

LEGENDA MATERIÁLŮ

- IZOVÉ NOSNÉ KERAMICKÉ POROTHERM 38 T PROFÍ
- IZOVÉ NOSNÉ KERAMICKÉ POROTHERM 30 PROFÍ
- IZOVÉ MENŠÍ KERAMICKÉ POROTHERM 150, 100, 75 KLASIK
- ŽELEZOBETON
- PROSTÝ BETON
- EXTRUDOVANÝ POLYSTYREN
- ZÁSP
- ROSTLÝ TERÉN
- FASÁDNÍ PANELE
- MINERÁLNÍ VLN
- EPS

POZNÁMKY:

- Při realizaci stávek je nutný postupovat v souladu s celou projektovou dokumentací a to zejména: částí statika, architektonicko-stavěbní řešení - technické zprávy, podrobné řezy, tabulky a detaily
- Vzhledem ke složitosti a provádění je nutné dle požadavků projektové dokumentace - jednotlivých profesí
- Při realizaci stávek je nutný dodržet požadavky projektové dokumentace - jednotlivých profesí. Před každou změnou je nutný výpočet statického projektanta k přesnému vyřízení (zápisem do S.D.) nastat pouze vyřízení kápnutí profese (koordinace)
- Po celou dobu výstavby je nutné dodržovat veškeré předpisy a výkresy o bezpečnosti práce a používat bezpečnostní a hygienické ochranné prostředky
- Po celou dobu výstavby je nutné dodržovat veškeré předpisy a výkresy o odpadech
- Během stávek není přípustné lokálně zadržovat konstrukce (např. sklopné materiálu) z důvodu lokálního přetížení konstrukce
- Veškeré kovové konstrukce a zařízení budou ochráněny před nebezpečným dotykem napětím ochranným zpožděním. Uspořádání bude provedeno pomocí uzemňovacího systému, ze kterého bude vyveden napětí bodů pro připojení - de pohotovosti a výhledu elektro částí dokumentace
- V případě neuvržení mají jednotlivými částmi dokumentace zajiště: - výkresy podrobnější měřítka mají přednost před výkresy hrubého měřítka, pořizovanými ke stejnému datu - textová určení (specifikace) mají přednost před výkresy - šprany povrchů v tabulkách a textových určení (specifikacích) mají přednost před záznamy na výkresech - bez ohledu na předcházející podmínky má dokumentace pozdější data vždy přednost před dokumentací dřívějšího data

- PŘI NEJASNOSTECH JE NUTNÉ KONTAKTOVAT PROJEKTANTA
- PŘI REALIZACI STÁVKY JE NUTNÉ DODRŽOVAT POŽADAVKY POŽÁRNÍ BEZPEČNOSTNÍHO ŘEŠENÍ
- VEŠKERÉ ROZMĚRY JE TŘEBA PROVĚŘIT NA STÁVBĚ DOKLADNÝM ZAMĚŘENÍM PŘED ZADÁNÍM PRVKU DO VÝROBY
- JAKÉKOLIV PŘÍPADNÉ ZMĚNY CI ÚPRAVY V PROJEKTOVÉ DOKUMENTACI
- JE TŘEBA KONZULTOVAT A NECHAT SCHVÁLIT GENERALNÍM PROJEKTANTEM DOKUMENTACE PRO PROVEDENÍ STÁVKY NAZÁHRNNE DODAVATELSKOU DILENSKOU A MONTÁŽNÍ DOKUMENTACI.
- STÁVBENÍ PRÁCE BUDOU PROVEDENY DLE PŘEDPISŮ A TECHNICKÝCH NORM
- VZHLÉDEM K TOMU ŽE STROPNÍ KONSTRUKCE NAD 1 A N. JE PREFABRIKOVANOU KČI, JE NUTNÉ VEŠKERÉ NA STÁVBĚ PROVÁDĚNÉ PROSTUPY KONZULTOVAT S DODAVATELEM PANELOU.
- JE NUTNÉ DODRŽOVAT MONTÁŽNÍ POSTUPY DODAVATELE PŘEFA KONSTRUKCE, VČETNĚ POHYBU PRACOVNÍKU PO VODOROVNÝCH KONSTRUKCÍCH

AUTOR: ING. ARCH. V. GROBNÝ			
PROJEKTANT ČÁSTI: VYPRACOVAL: KONTROLA: HIP			
ING. ARCH. P. ŠUMA ING. ARCH. P. ŠUMA ING. ARCH. V. GROBNÝ ING. ARCH. V. GROBNÝ			
REKONSTRUKCE A MODERNIZACE FOTBALOVÉHO HRŠTĚ SK UNION BŘEVNOV, PRAHA 6			
OBJ: SO-03 OBJEKT ZÁSTĚBY FOTBALU SO-03.1.1. STÁVBENÍ ČÁST			
DOKUMENTACE DPS			
MĚŘÍTKO: 1:50			
DATUM: 12/2025			
D.1.1.9.			